



# ピストンクリート®

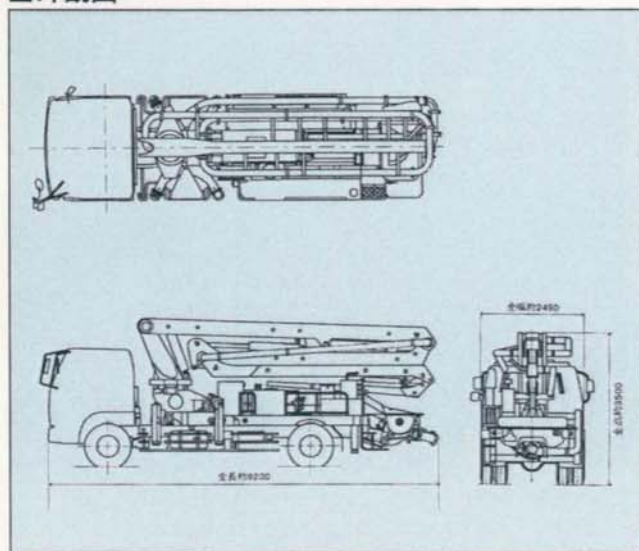
## PY115-26



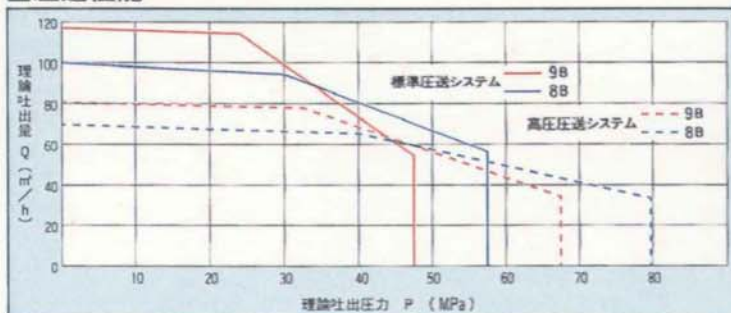
## ■主要諸元

型 式		極東PY115-26	
性	仕 様	9Bシリンダ仕様	8シリンダ仕様
	理論吐出量 (吐出量×吐出圧力)	標準圧送 115m <sup>3</sup> /h×4.6MPa	100m <sup>3</sup> /h×5.6MPa
能	高圧圧送	80m <sup>3</sup> /h×6.6MPa	70m <sup>3</sup> /h×7.8MPa
	コンクリートスランプ値	5~23cm	
	残コン排出方式	水洗	
	輸送管径	125A	
ポンプ本体	最大骨材径	40mm	
	コンクリートシリンダ数	2	
水ポンプ	シリンダ径×ストローク	φ225×1650mm	
	ホッパ	容 量	500ℓ
	水タンク	地上高	約1.25m
ブーム	型 式	複動ピストン式	
	配管洗浄時	最大吐出量	25m <sup>3</sup> /h
		最大吐出圧力	4.9MPa
	車体洗浄時	最大吐出量	40ℓ/min
最大吐出圧力		4.9MPa	
アウトリガ	型式	手動引出し、ジャッキ油圧式	
	最大長さ	5.4m(最大)	
そ	後部スパン	2.2m(固定)	
	操作方式	コントロールパネルによる集中制御	
他	車両全長	約9200mm	
	車両全幅	約2490mm	
	車両全高	約3500mm	
	車両総重量	約15650kg	

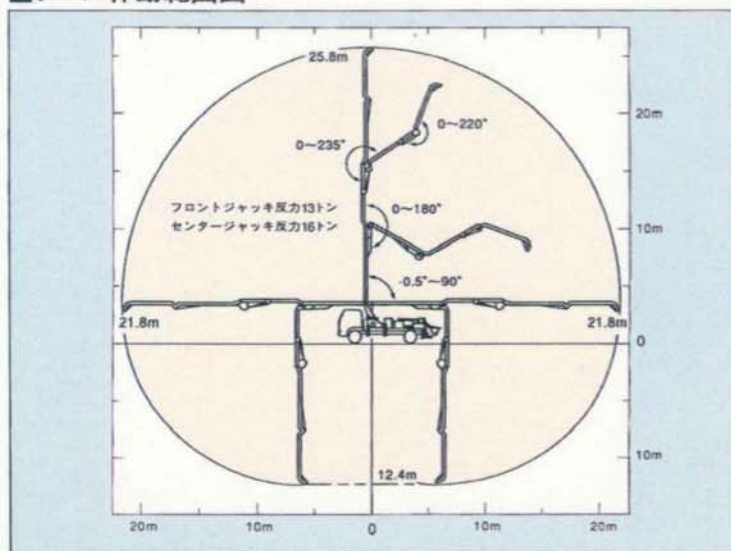
## ■外観図



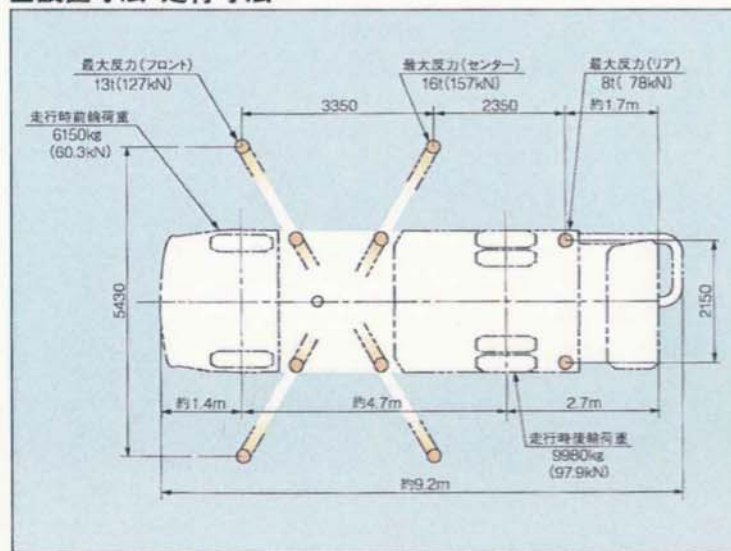
## ■圧送性能



## ■ブーム作動範囲図



## ■設置寸法・走行寸法



# 極東開発工業株式会社

CP(コンクリートポンプ)営業部  
TEL(03)5737-2272

本社 西宮市甲子園口6-1-45 〒663-8545 TEL(0798)66-1000  
東京本部 東京都大田区羽田旭町1-1 〒144-0042 TEL(03)5737-2271

北海道営業部 TEL(011)251-5701  
旭川営業所 TEL(0166)27-1335  
帯広営業所 TEL(0155)21-4373  
東北営業所 TEL(022)236-6692  
青森営業所 TEL(0177)43-4001  
盛岡営業所 TEL(019)625-5590  
秋田営業所 TEL(018)862-0260  
福島営業所 TEL(0249)34-0663  
東京営業部 TEL(03)5735-2275  
茨城営業所 TEL(0292)27-5162  
高崎営業所 TEL(0273)62-6485  
北関東営業所 TEL(048)668-7712  
千葉営業所 TEL(043)234-3721

多摩営業所 TEL(042)552-9501  
神奈川営業所 TEL(046)263-7000  
新潟営業所 TEL(025)244-9161  
長野営業所 TEL(0263)35-0073  
中部営業部 TEL(0568)71-2231  
富山営業所 TEL(0764)21-1248  
北陸営業所 TEL(076)263-6691  
静岡営業所 TEL(054)288-4023  
三重営業所 TEL(0593)84-3117  
近畿営業部 TEL(0798)66-1011  
京都営業所 TEL(075)603-2338  
中国営業所 TEL(082)232-8358  
岡山営業所 TEL(086)232-7781

四国営業所 TEL(087)882-7640  
松山営業所 TEL(089)913-8860  
九州営業部 TEL(092)471-1001  
熊本営業所 TEL(096)387-7255  
鹿児島営業所 TEL(099)253-5768  
沖縄営業所 TEL(098)879-6611

- コンクリートポンプを操作するためには、運転に関する特別教育が必要です。
- 年1回特定自主検査を行うことが必要です。
- 定期自主検査(毎日)(毎月)を行うことが必要です。
- 道路を走行する場合は、車両検査に合格した状態で運行してください。

インターネットホームページもご利用いただけます。  
<http://www.kyokuto.com/>

- 本カタログ掲載の内容は、改良のため予告なく変更することがあります。
- 掲載の写真にはオプション仕様を装備している場合があります。
- ボディカラーは撮影条件及び印刷インキの都合上、実際の色とは多少異なって見える場合があります。
- ご使用にあたっては、添付の取扱説明書をよく読んでからご使用ください。
- このカタログは、2001年6月現在のものです。